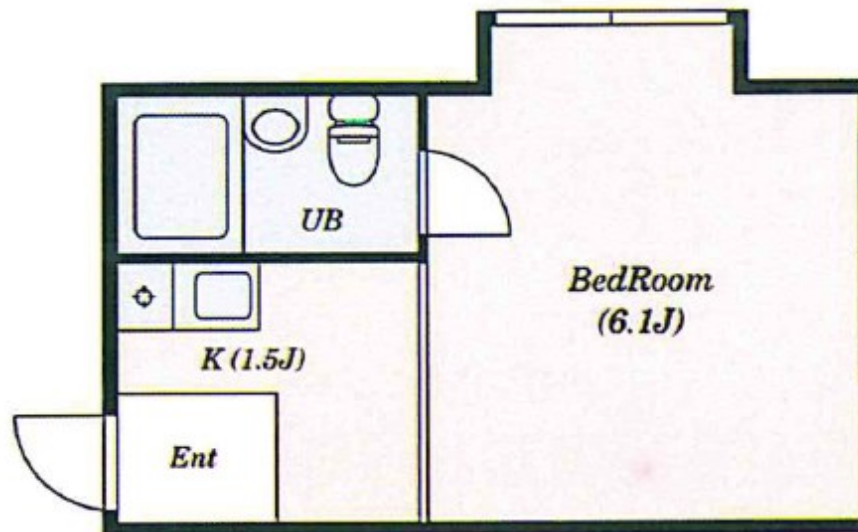


# FOR RENT

賃料		間取り	
34,500円		1R	
管理費等	3,500円		
敷金	無	礼金	無
敷引 / 償却金	-	保証金	無
物件種別	マンション(居住用)		
建物名・部屋番号			
物件所在地	愛知県名古屋市東区矢田 2 丁目		
交通	名古屋地下鉄名城線 大曽根駅 徒歩5分 名鉄瀬戸線 大曽根駅 徒歩5分		
間取詳細			
構造・規模	鉄筋コンクリート 4階建 3階		
専有面積	15㎡	向き	
築年月	1987年2月	契約期間	2年
損害保険	有 20000円 2年	入居時期	即時
駐車場			
設備	インターホン, エアコン, シューズボックス, 給湯, 電気コンロ		
その他費用	[一時金] 内装定額費: 34500円 町費: 2160円 [月次費用] 水道費: 2000円		
入居諸条件			
保証会社	必須 (株)カブコエージェンシー		
備考	2020年6月30日までに申し込みの方は初期費用10万円以下でご入居できます		

【間取り図】



【外観】



No.0000003754

情報更新日2020年9月29日

間取りの「S」はサービスルーム(納戸)です。

図面と現況が異なる場合は現況が優先となります。

お問合せ先



愛知県知事(11)第11332号

---

株式会社住まいの一番 本店

愛知県名古屋市東区葵 3 丁目25-15

TEL:052-937-5555

FAX:052-937-5554

E-mail: info@sumaino1ban.jp

URL: http://www.sumainoichiban.com



携帯サイトから物件詳細を閲覧できます!

取引態様	手数料負担の割合	貸主	借主
仲介元付(一般)	手数料配分の割合	元付	客付

不動産コード: 65092

物件管理コード: 100000008649271

取引条件の有効期限は情報更新日より30日間となります。