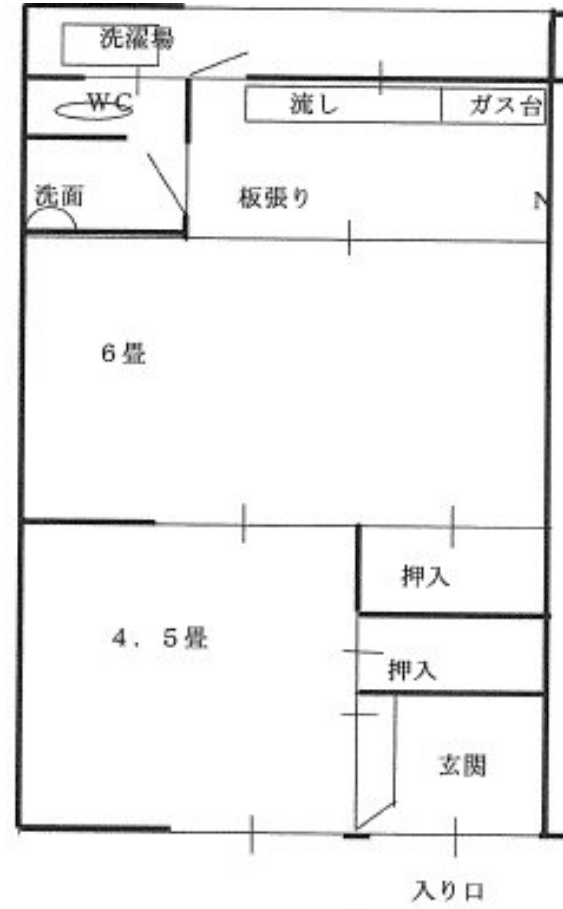


FOR RENT

賃料		間取り	
16,000円		2K	
管理費等	4,000円		
敷金	無	礼金	-
敷引 / 償却金	-	保証金	1ヶ月
物件種別	一戸建て		
建物名・部屋番号			
物件所在地	愛知県名古屋市中村区城屋敷町2丁目		
交通	名古屋地下鉄東山線 中村公園駅 徒歩17分		
間取詳細	洋室(6畳) 洋室(4.5畳)		
構造・規模	木造 1階建 1階		
専有面積	36㎡	向き	
築年月	1970年6月	契約期間	2年
損害保険	有 20000円 2年	入居時期	相談
駐車場			
設備			
その他費用			
入居諸条件			
保証会社			
備考	キャンペーン期間中は敷礼00でOKです		

角住戸

【間取り図】



【外観】



No.0000003314

情報更新日2018年11月19日

間取りの「S」はサービスルーム(納戸)です。

図面と現況が異なる場合は現況が優先となります。



愛知県知事(10)第11332号

株式会社住まいの一番 本店

愛知県名古屋市東区葵3丁目25-15

TEL:052-937-5555

FAX:052-937-5554

E-mail: info@sumaino1ban.jp

URL: http://www.sumainoichiban.com



携帯サイトから物件詳細を閲覧できます!

取引態様	手数料負担の割合	貸主	借主
仲介元付(一般)	手数料配分の割合	元付	客付