

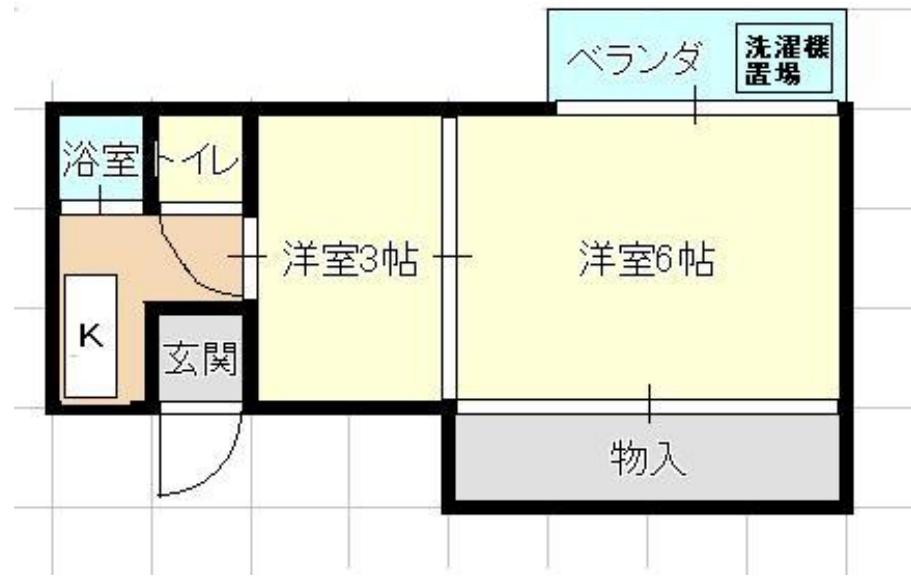
# FOR RENT

賃料	間取り
37,000円	2K

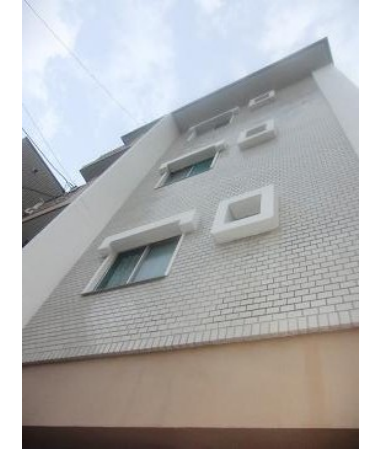
管理費等	3,000円		
敷金	無	礼金	無
敷引 / 償却金	-	保証金	無
物件種別	マンション(居住用)		
建物名・部屋番号			
物件所在地	愛知県名古屋市東区白壁2丁目		
交通	名鉄瀬戸線 清水(愛知)駅 徒歩6分 名鉄瀬戸線 東大手駅 徒歩5分		
間取詳細	洋室(6畳) 洋室(3畳) K(2畳)		
構造・規模	鉄筋コンクリート 4階建 4階		
専有面積	28.3㎡	向き	南
築年月	1986年2月	契約期間	2年
損害保険		入居時期	即時
駐車場	無		
設備	独立型キッチン, キッチンに窓, バストイレ別, ガス給湯, フローリング, 押入		
その他費用	[月次費用] 水道代: 2000円		
入居諸条件	ペット可 事務所相談 楽器等の使用相談 学生可		
保証会社	必須(日本セーフティー) 30000円		
備考	平成31年3月31日まで、あなたの紹介でお友達がお成約に至った場合、商品券10,000円分をご紹介者様にプレゼント!!		

内装リフォーム済, 2F以上, 床の間, 2面採光, 閑静な住宅地

【間取り図】



【外観】



No.4-4610011-22513

情報更新日2019年1月20日

間取りの「S」はサービスルーム(納戸)です。

図面と現況が異なる場合は現況が優先となります。



愛知県知事(10)第11332号  
---  
**株式会社住まいの一番 本店**  
愛知県名古屋市東区葵3丁目25-15  
TEL:052-937-5555 FAX:052-937-5554  
E-mail: info@sumaino1ban.jp  
URL: http://www.sumainoichiban.com



携帯サイトから物件詳細を閲覧できます!

取引態様	手数料負担の割合	貸主	借主
仲介元付(一般)	手数料配分の割合	元付	客付