

# FOR RENT

賃料		間取り	
65,000円		1LDK	
管理費等	0円		
敷金	無	礼金	無
敷引 / 償却金	-	保証金	無
物件種別	マンション(居住用)		
建物名・部屋番号			
物件所在地	愛知県名古屋市中区千代田3丁目		
交通	中央本線(東海) 鶴舞駅 徒歩10分 名古屋地下鉄鶴舞線 上前津駅 徒歩10分		
間取詳細			
構造・規模	鉄筋コンクリート 7階建 5階		
専有面積	38㎡	向き	
築年月	1994年2月	契約期間	2年
損害保険		入居時期	即時
駐車場	有(敷地内) 18000円/月~		
設備	TVインターホン,エアコン,バス・トイレ別		
その他費用	[一時金] 定額水道料:2000円		
入居諸条件	ペット相談		
保証会社	可 ¥42120		
備考	JR・地下鉄両線利用可能		

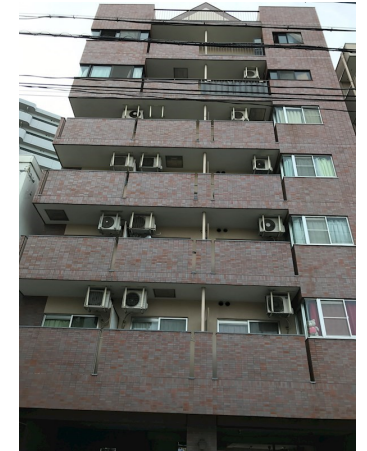
## ペットと暮らせます

オートロック,角住戸

【間取り図】



【外観】



No.0000008192

情報更新日2018年5月25日

間取りの「S」はサービスルーム(納戸)です。

図面と現況が異なる場合は現況が優先となります。

お問合せ先



愛知県知事(10)第11332号

---

株式会社住まいの一番 本店

愛知県名古屋市東区葵3丁目25-15

TEL:052-937-5555

FAX:052-937-5554

E-mail: info@sumaino1ban.jp

URL: http://www.sumainoichiban.com



携帯サイトから物件詳細を閲覧できます!

取引態様	手数料負担の割合	貸主	借主
仲介元付(専任)	手数料配分の割合	元付	客付