

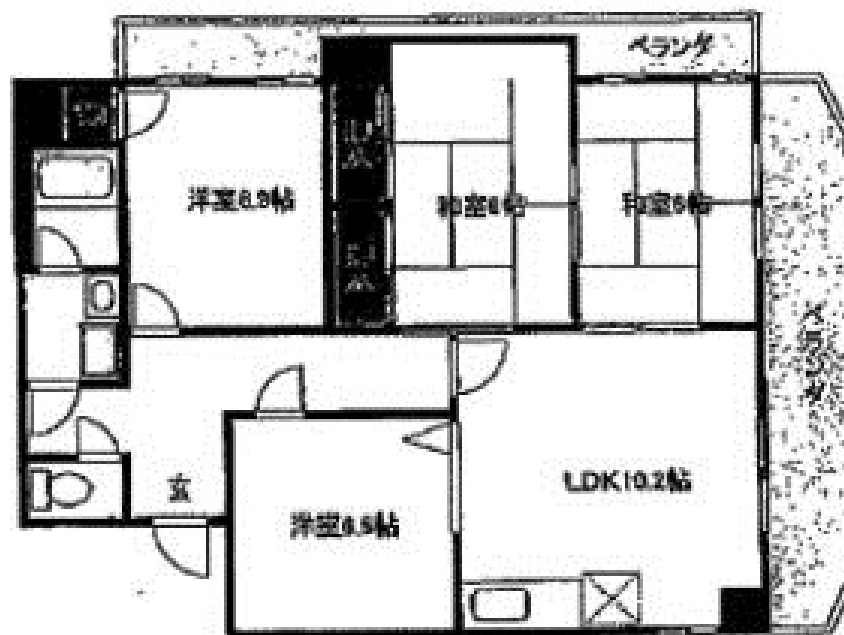
FOR RENT

賃料		間取り	
72,000円		4LDK	
管理費等	8,000円		
敷金	-	礼金	無
敷引 / 償却金	-	保証金	無
物件種別	マンション(居住用)		
建物名・部屋番号			
物件所在地	愛知県名古屋市名東区山の手3丁目		
交通	名東巡回 香流二丁目 徒歩3分 名古屋地下鉄東山線 上社駅 徒歩25分		
間取詳細			
構造・規模	鉄筋コンクリート 8階建 2階		
専有面積	84㎡	向き	
築年月	1989年2月下旬	契約期間	2年
損害保険		入居時期	即時
駐車場	有(敷地内) 10800円/月 ~ 駐輪場 バイク置き場		
設備	3点給湯, インターホン, ウォークインクローゼット, ガスキッチン, クローゼット, クローゼット2ヶ所, シ		
その他費用			
入居諸条件	ペット可 事務所相談 楽器等の使用相談 学生相談		
保証会社	必須 カブコ		
備考			

年内仲介手数料無料!

オートロック, 出窓, 南面バルコニー, 防犯カメラ

【間取り図】



【外観】



No.465-0011-1A

情報更新日2018年5月25日

間取りの「S」はサービスルーム(納戸)です。

図面と現況が異なる場合は現況が優先となります。

お問合せ先



愛知県知事(10)第11332号

株式会社住まいの一番 本店

愛知県名古屋市東区葵3丁目25-15

TEL:052-937-5555

FAX:052-937-5554

E-mail: info@sumaino1ban.jp

URL: http://www.sumainoichiban.com



携帯サイトから物件詳細を閲覧できます!

取引態様	手数料負担の割合	貸主	借主
仲介元付(専任)	手数料配分の割合	元付	客付