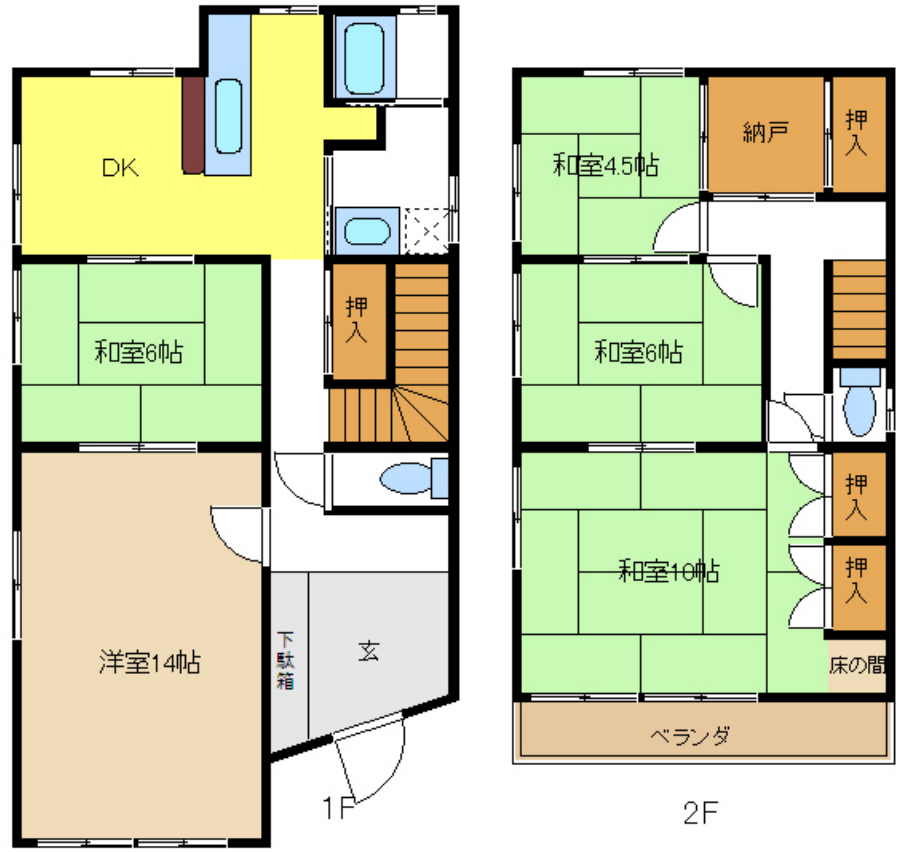


FOR RENT

賃料	間取り
80,000円	5SDK

管理費等	0円		
敷金	無	礼金	無
敷引 / 償却金	無	保証金	2ヶ月
物件種別	一戸建て		
建物名・部屋番号			
物件所在地	愛知県名古屋市緑区青山4丁目		
交通	名鉄名古屋本線 左京山駅 徒歩12分 東海道本線(東海) 大高駅 徒歩18分		
間取詳細	洋室(14畳) 和室(10畳) 和室(6畳) 和室(6畳) 和室(4.5畳) DK(7畳) 納戸(2畳)		
構造・規模	木造 2階建 1階		
専有面積	100㎡	向き	南
築年月	1980年9月	契約期間	2年
損害保険	有	入居時期	即時
駐車場	有(敷地内) 2台駐車可		
設備	システムキッチン カウンターキッチン ガスコンロ設置済 バス・トイレ別 バス有 追い焚き風呂 脱衣所		
その他費用			
入居諸条件	ペット可 事務所不可 楽器等の使用相談 学生相談		
保証会社			
備考	平子小・左京山中学区		

角住戸 陽当たり良好



No.000006280 情報更新日2018年2月20日 間取りの「S」はサービスルーム(納戸)です。 図面と現況が異なる場合は現況が優先となります。



愛知県知事(10)第11332号

株式会社住まいの一番 本店
愛知県名古屋市東区葵3丁目25-15
TEL:052-937-5555 FAX:052-937-5554
E-mail: info@sumaino1ban.jp
URL: http://www.sumainoichiban.com



携帯サイトから物件詳細を閲覧できます!

取引態様	手数料負担の割合	貸主	借主
仲介元付(一般)	手数料配分の割合	元付	客付